

Tuto installation et connexion au cluster de calcul avec MobaXterm

1	Pourquoi utiliser MobaXterm ?	2
2	Installation.....	3
2.1	« Portable edition »	4
2.2	« Installer Edition ».....	5
3	Ouvrir une session :	8
4	Tests :.....	9



Si vous avez le moindre problème, doutes, questions... n'hésitez surtout pas à envoyer un mail : frogs-training@inrae.fr

1 POURQUOI UTILISER MOBAXTERM ?

MobaXterm est un outil polyvalent qui combine un émulateur de terminal, un serveur X11, un client SSH, et d'autres fonctionnalités utiles pour les utilisateurs de lignes de commande et de systèmes Unix. Il nous permet d'avoir un terminal linux même lorsqu'on est sous windows par exemple et de manière très simple à comprendre.

Émulateur de Terminal : Un émulateur de terminal est comme une fenêtre spéciale sur votre ordinateur où vous pouvez donner des instructions à votre ordinateur en tapant des commandes. C'est un peu comme une interface texte pour communiquer avec votre ordinateur.

Serveur X11 : Un serveur X11 est une partie qui permet d'afficher des applications graphiques, habituellement utilisées sur des systèmes Unix, même si vous êtes sur un système d'exploitation comme Windows.

Client SSH : Le client SSH est un moyen sécurisé de se connecter à d'autres ordinateurs à distance et d'exécuter des commandes comme si vous étiez physiquement présent devant cet ordinateur.

Lignes de Commande et Systèmes Unix : Les systèmes Unix sont des systèmes d'exploitation qui utilisent souvent des lignes de commande pour effectuer des tâches. MobaXterm rend ces lignes de commande disponibles même si vous utilisez un système d'exploitation comme Windows, qui a une interface graphique plus traditionnelle.

Terminal Linux sous Windows : MobaXterm nous permet d'avoir un "terminal Linux" (un moyen de parler à l'ordinateur en utilisant des commandes) même lorsque nous utilisons Windows. Cela signifie que nous pouvons utiliser des commandes similaires à celles que nous utiliserions sur un ordinateur Linux, même si nous sommes sur un ordinateur Windows.

Simple à Comprendre : MobaXterm est conçu de manière à être facile à utiliser. Vous n'avez pas besoin d'être un expert en informatique pour l'utiliser. Il offre une interface utilisateur intuitive



2 INSTALLATION

Vous devez aller sur ce lien : <https://mobaxterm.mobatek.net/download.html>

Vous arrivez sur cette page :

The screenshot shows the MobaXterm website's pricing page. At the top, there is a navigation bar with links for Home, Demo, Features, Download, Plugins, Help, and Contact, along with social media icons and buttons for 'Customer area' and 'Buy'. The main content is divided into two columns. The left column is titled 'Home Edition' and 'Free'. It lists features such as Full X server and SSH support, Remote desktop (RDP, VNC, Xdmcp), Remote terminal (SSH, telnet, rlogin, Mosh), X11-Forwarding, Automatic SFTP browser, Master password protection, Plugins support, Portable and installer versions, Full documentation, Max. 12 sessions, Max. 2 SSH tunnels, Max. 4 macros, and Max. 360 seconds for Tftp, Nfs and Cron. At the bottom of this column is a 'Download now' button with a download icon. A red arrow points to this button. The right column is titled 'Professional Edition' and '\$69 / 49€ per user*'. It includes a note '* Excluding tax. Volume discounts available' and lists features: 'Every feature from Home Edition +', Customize your startup message and logo, Modify your profile script, Remove unwanted games, screensaver or tools, Unlimited number of sessions, Unlimited number of tunnels and macros, Unlimited run time for network daemons, Enhanced security settings, 12-months updates included, Deployment inside company, and Lifetime right to use. At the bottom of this column is a button with logos for PayPal, Visa, and Mastercard, and the text 'Subscribe online / Get a quote'.

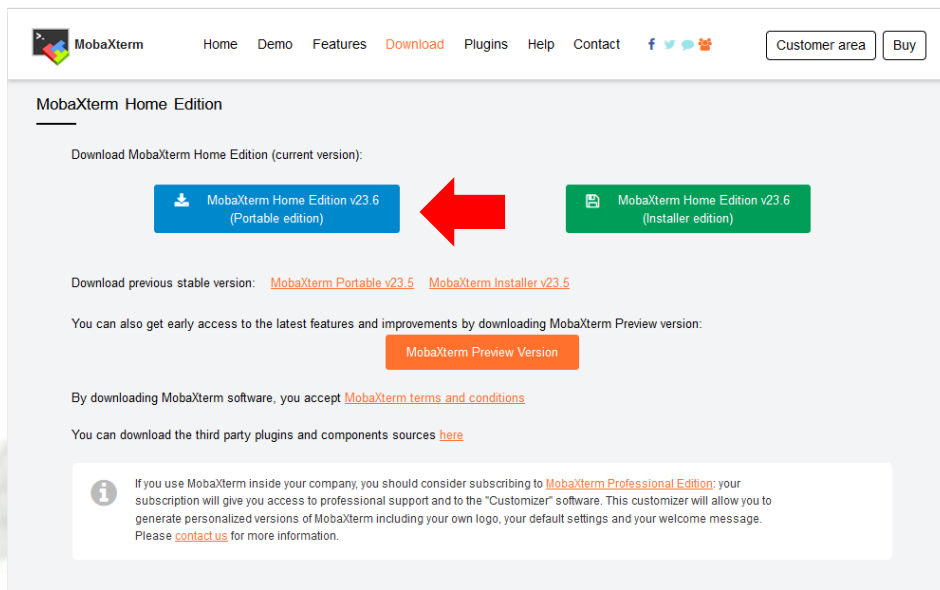
Cliquez sur « Download now » de la version gratuite en gris

Vous aurez alors deux options :

- Soit l'installation « portable » qui ne nécessite pas d'avoir les droits administrateurs (cf. [paragraphe 2.1 ci-après](#))
- Soit l'installation « installer Edition » qui installe réellement MobaXterm sur votre ordinateur, il vous faudra sûrement vos identifiants administrateur (cf. [paragraphe 2.2 ci-après](#))

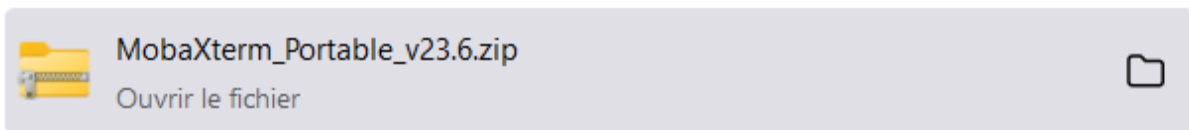
Les deux fonctionnent mais si vous avez vos droits administrateurs, autant l'installer !

2.1 « PORTABLE EDITION »



Vous cliquez sur la [case bleue](#)

Ça télécharge et vous obtenez un fichier **.zip**



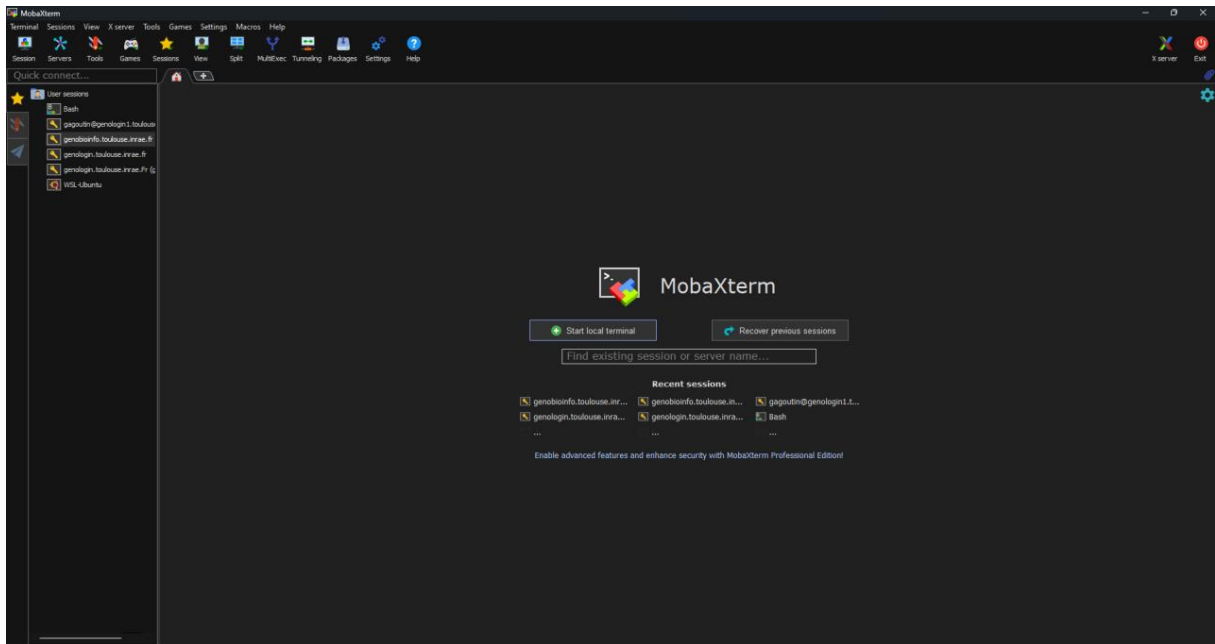
Vous devez extraire (dézipper¹) ce fichier. Vous pouvez indiquer le chemin où vous voulez que le dossier soit installé.

Vous vous déplacez à l'endroit où vous avez extrait les fichiers et vous cliquez sur l'icône de MobaXterm :

Nom	Modifié le	Type	Taille
▼ Aujourd'hui			
📄 CygUtils.plugin	01/02/2024 10:18	Fichier PLUGIN	17 748 Ko
📄 CygUtils64.plugin	01/02/2024 10:18	Fichier PLUGIN	11 723 Ko
🖥️ MobaXterm_Personal_23.6	01/02/2024 10:18	Application	16 556 Ko

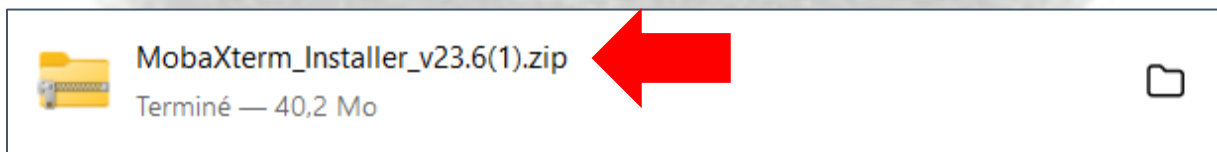
Normalement, ça s'ouvre comme ceci :

¹ Si vous avez besoin d'un outil pour le faire, vous pouvez télécharger 7-zip <https://www.7-zip.org/>



2.2 « INSTALLER EDITION »

Une fois que vous avez cliqué sur le lien de la **CASE VERTE**, télécharger le fichier et cliquez dessus :



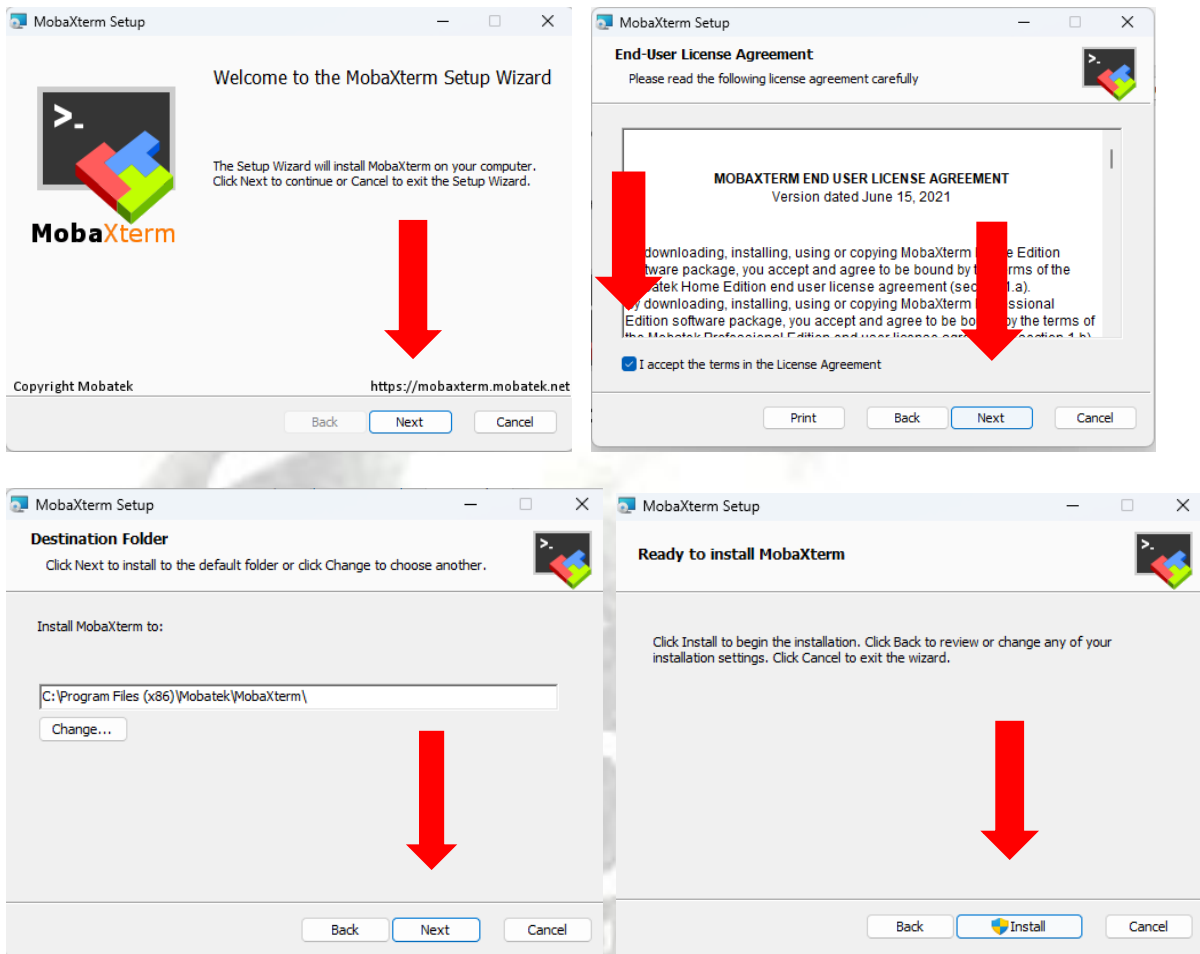
Vous devez extraire (dézipper²) ce fichier. Vous pouvez indiquer le chemin où vous voulez que le dossier soit installé.

Vous vous déplacez à l'endroit où vous avez extrait les fichiers et vous cliquez sur l'icône de MobaXterm :

Nom	Modifié le	Type	Taille
▼ Aujourd'hui			
MobaXterm_installer.dat	01/02/2024 10:19	Fichier DAT	29471 Ko
MobaXterm_installer_23.6	01/02/2024 10:19	Package Windows...	13476 Ko

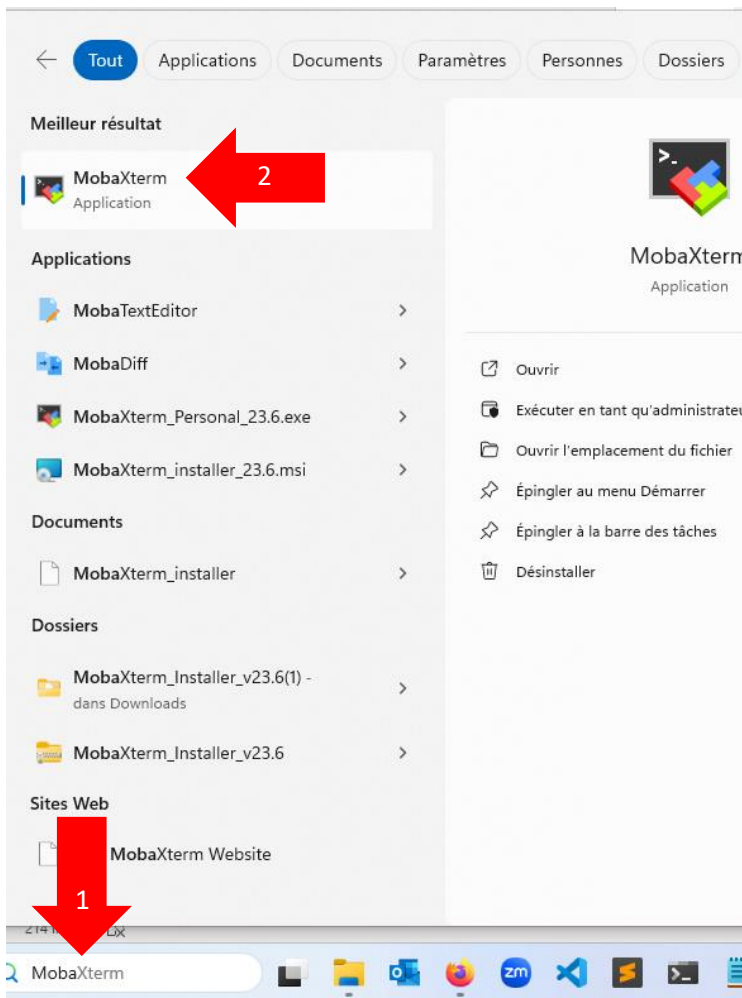
² Si vous avez besoin d'un outil pour le faire, vous pouvez télécharger 7-zip <https://www.7-zip.org/>

Ensuite, vous suivez les étapes :

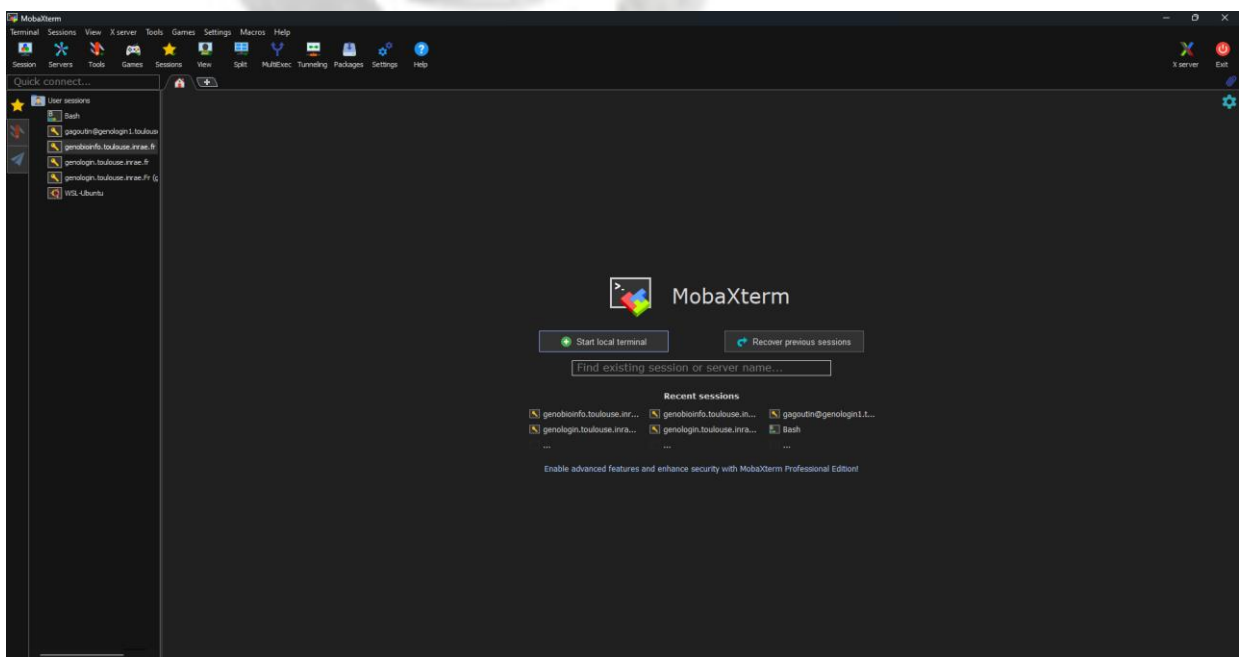


C'est à ce moment-là que vos identifiants administrateur peuvent vous être demandés

Vous cherchez alors MobaXterm dans vos outils.

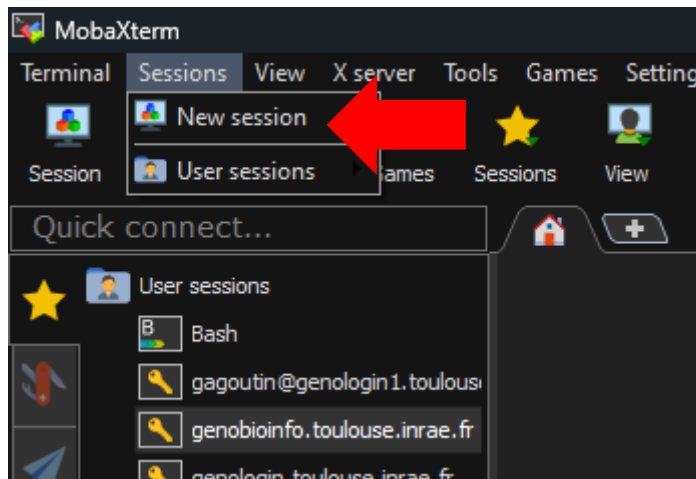


Et vous cliquez ! Vous obtenez :



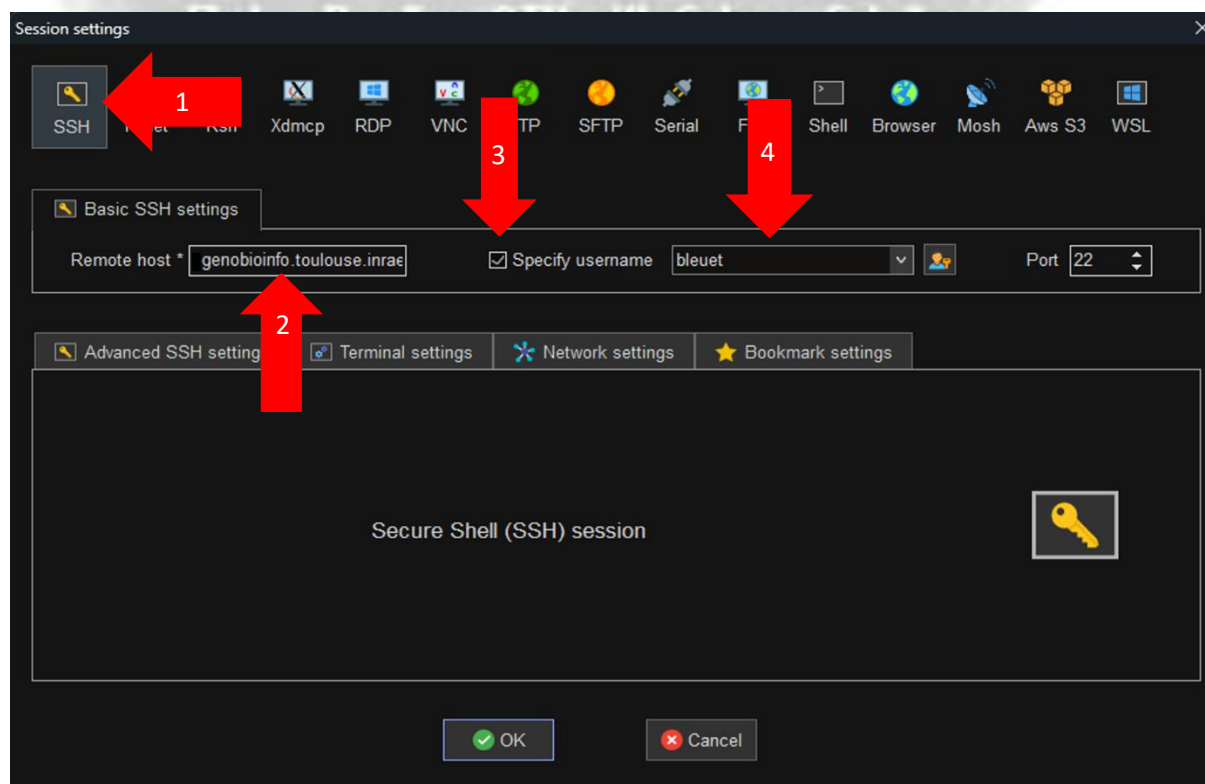
3 OUVRIR UNE SESSION :

En haut à gauche, vous avez le menu « Sessions » : Passez votre souris dessus puis cliquez sur « New sessions »

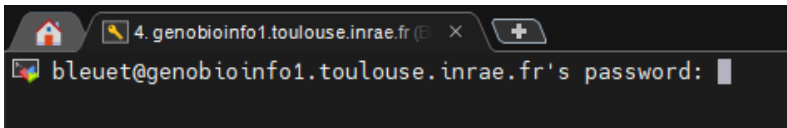


Une fenêtre s'ouvre.

1. Cliquer sur « SSH » :
2. Dans « Remote host » vous mettez : **genobioinfo.toulouse.inrae.fr**
3. Vous cochez la case juste avant « Specify Username »
4. Vous écrivez dans la case le nom de **votre identifiant personnel** ou **de formation** du type bleuet, lys ... (voir mail envoyé à ce sujet).

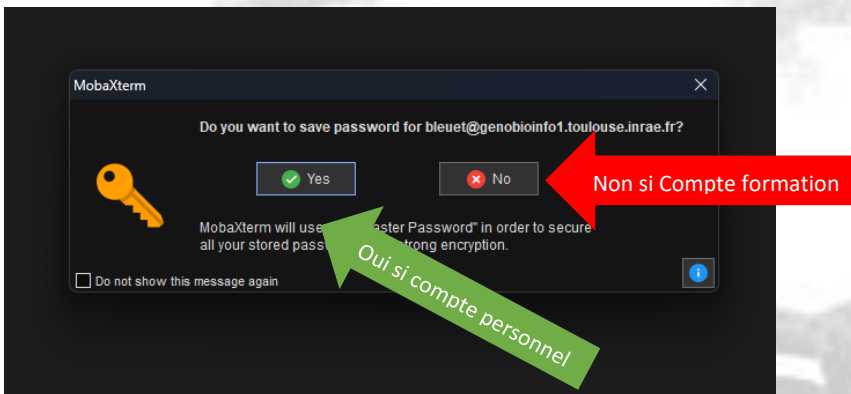


On vous demande alors un mot de passe :



Veillez entrer celui reçu par mail (pour les comptes formation) ou votre password genotoul personnel.

On vous demandera si vous voulez sauvegarder le mot de passe. Cliquez sur « non » si c'est un compte formation.



Bravo vous avez initialiser votre session ! Vous arrivez ici :



4 TESTS :

Exécutez les commandes suivantes (ici l'utilisateur est « bleuet », veuillez remplacer bleuet par votre propre identifiant.)

```
[bleuet@genobioinfo2 ~]$ cd work/  
[bleuet@genobioinfo2 work]$ mkdir Formation_FROGS  
[bleuet@genobioinfo2 work]$ cd Formation_FROGS/  
[bleuet@genobioinfo2 Formation_FROGS]$ touch test.txt  
[bleuet@genobioinfo2 Formation_FROGS]$ chmod 751 /work/user/bleuet/
```

Vous avez fini 😊, dites-le-nous rapidement via frogs-training@inrae.fr en nous spécifiant votre identifiant de formation ou personnel.

